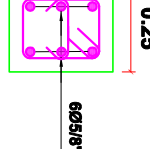
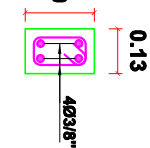
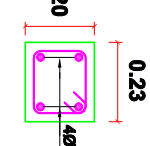
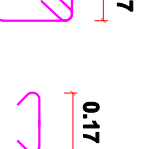
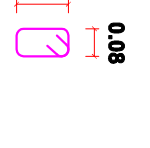
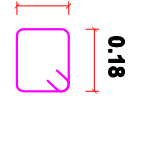
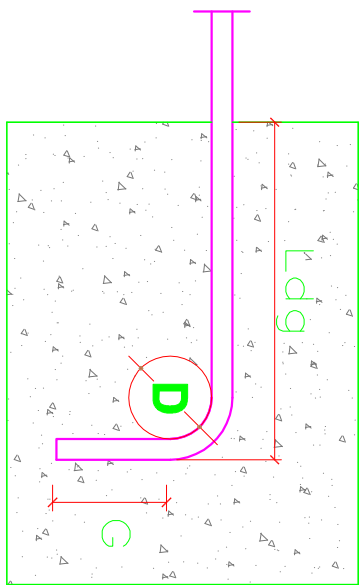


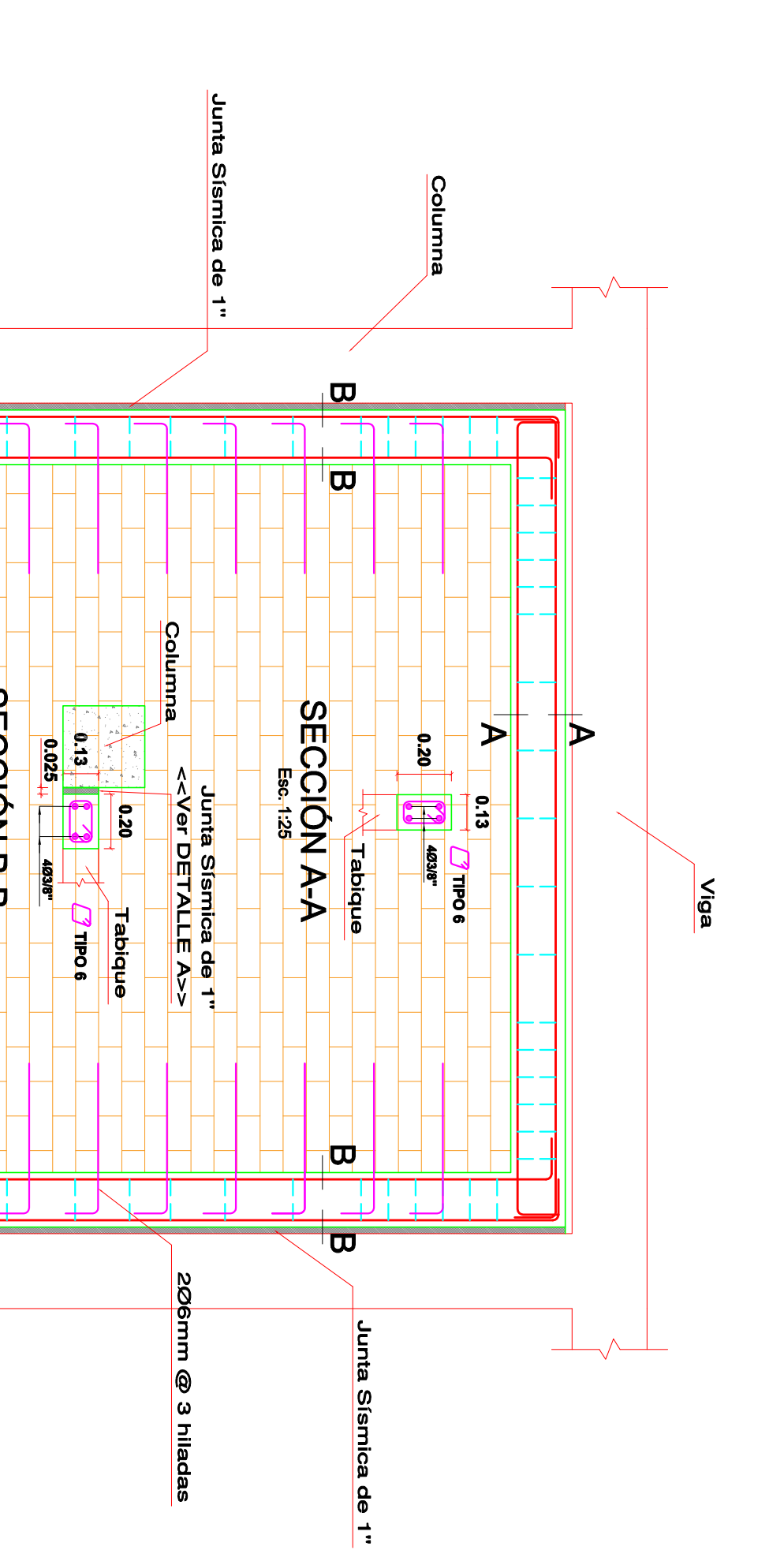
CUADRO DE COLUMNAS					
	C1	Cc1	Cc2		
					
SECCIÓN	0.25 x 0.25	0.13 x 0.20	0.23 x 0.20		
REFUERZO	4 Ø 8mm	4 Ø 8mm	4 Ø 8mm		
ESTRIBOS	TIPO 5	TIPO 6	TIPO 6		
					

DETALLE DE ESTRIBOS Y GRAPAS

ØVarilla	L	R
6mm	7.5 cm	1.5 cm
1/4"	7.5 cm	1.5 cm
3/8"	10.0 cm	2.0 cm

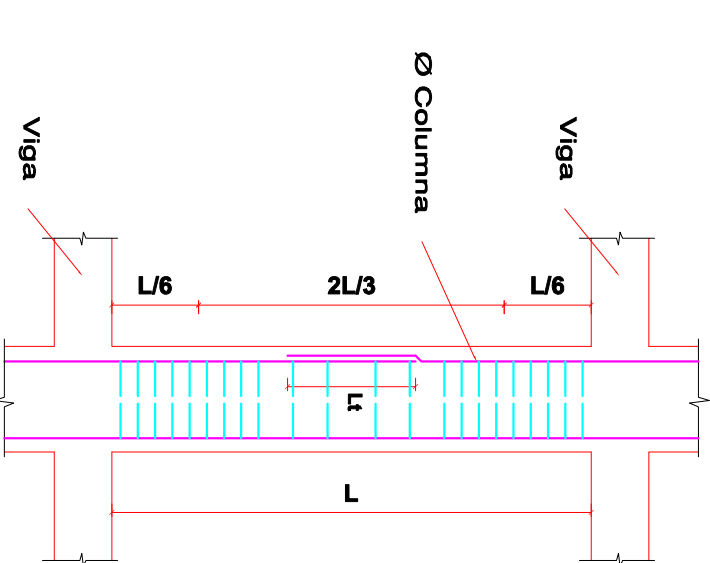


ØVarilla	Longitud de desarrollo (Ld)	Ld _g (Con estribos en el nudo)	G	D
6 mm	13.5 cm	10.5 cm	10.0 cm	4.0 cm
1/4"	14.0 cm	11.0 cm	10.0 cm	4.0 cm
3/8"	21.0 cm	17.0 cm	12.5 cm	6.0 cm
1/2"	28.0 cm	22.5 cm	15.0 cm	8.0 cm
5/8"	34.5 cm	27.5 cm	20.0 cm	10.0 cm
3/4"	42.0 cm	33.5 cm	25.0 cm	12.0 cm
1"	55.5 cm	44.5 cm	30.0 cm	15.0 cm



DETALLE DE CONFINAMIENTO DE TABIQUES

ESCALA : S/E



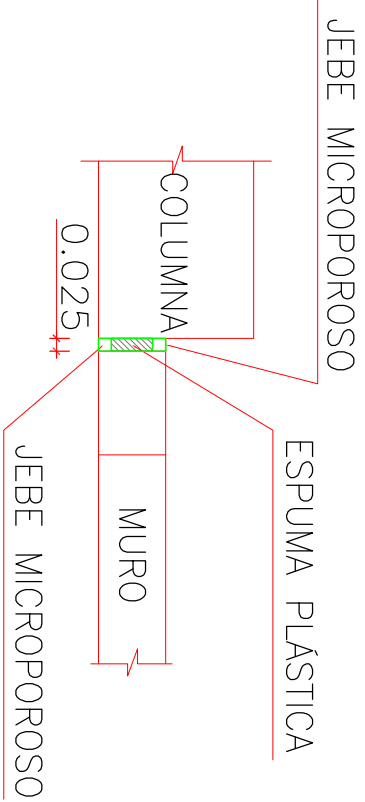
DETALLE DE TRASLAPES EN COLUMNAS

ESCALA : S/E

CUADRO DE ESTRIBOS	
TIPO	DISTRIBUCIÓN
1	3/8"
2	3/8"
3	3/8"
4	3/8"
5	3/8"
6	6mm
7	3/8"

DETALLE A

ESCALA : S/E



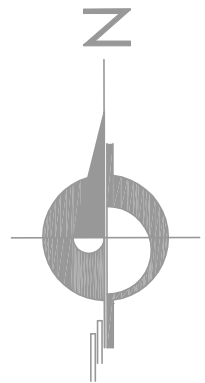
UNIVERSIDAD CATOLICA
SANTO TORIBIO DE
MOGROVEJO
USAT - PERU

FACULTAD DE INGENIERIA
ESCUELA PROFESIONAL DE
INGENIERIA CIVIL AMBIENTAL

PROYECTO:
DISEÑO DEL POLIDEPORTEVO
MUNICIPAL EN
PIMENTEL, PROVINCIA DE
CHICLAYO

DIRIGIDO :
ING. Cesar Eduardo Cachay Lazo
ING. Juan Ignacio Luna Mera
ING. Hector Augusto Gamarras Ucced

ORIENTACION Y PLANO



PLANO : ESTRUCTURA
DETALLE COLUMNAS-SS.HH.PISCINA

CURSO : TESIS

ESCALA: 1/50

FECHA: NOVIEMBRE 2018

LÁMINA: